



АДМИНИСТРАЦИЯ ПЕТРОВСКОГО СЕЛЬСКОГО ПОСЕЛЕНИЯ  
СЛАВЯНСКОГО РАЙОНА

ПОСТАНОВЛЕНИЕ

от 05.12.2022

станция Петровская

№ 436/1

**Об определении части территории для реализации проекта местных инициатив «Благоустройство спортивной площадки» в хуторе Водном Петровского сельского поселения Славянского района**

В соответствии с Федеральным законом от 6 октября 2003 года № 131-ФЗ «Об общих принципах организации местного самоуправления в Российской Федерации», постановлением администрации (губернатора) Краснодарского края от 6 февраля 2020 года № 70 «О краевом конкурсе по отбору проектов местных инициатив», согласно решения Совета Петровского сельского поселения Славянского района от 30 декабря 2020 года № 2 «Об утверждении Положения об инициировании и реализации инициативных проектов в Петровском сельском поселении Славянского района», с целью оказания содействия в реализации инициативного проекта по решению вопросов местного значения, **п о с т а н о в л я ю:**

1. Определить часть территории Петровского сельского поселения для реализации проекта местных инициатив «Благоустройство спортивной площадки» площадью 2636 кв. м по адресу: Краснодарский край, Славянский район, хутор Водный, улица Кубанская, № 10, А, - хутор Водный (прилагается).

2. Общему отделу администрации Петровского сельского поселения Славянского района (Казакова) обнародовать настоящее постановление в установленном порядке и разместить на официальном сайте администрации Петровского сельского поселения Славянского района в информационно-телекоммуникационной сети «Интернет».

3. Контроль за выполнением настоящего постановления оставляю за собой.

4. Постановление вступает в силу со дня его официального обнародования.

Глава  
Петровского сельского поселения  
Славянского района



В.И. Михайленко

**Схема расположения земельного участка или земельных участков на кадастровом плане территории**

**УТВЕРЖДЕНА:**

*Постановлением администрации м. о.*

*Славянский район*

(наименование документа об утверждении, включая наименование органов

*Первый заместитель главы муниципального образования Славянский район (вопросы экономического развития) Е. В. Колдомасов*

решение об утверждении схемы или подписавших соглашение о

Условный номер земельного участка: \_\_\_\_\_

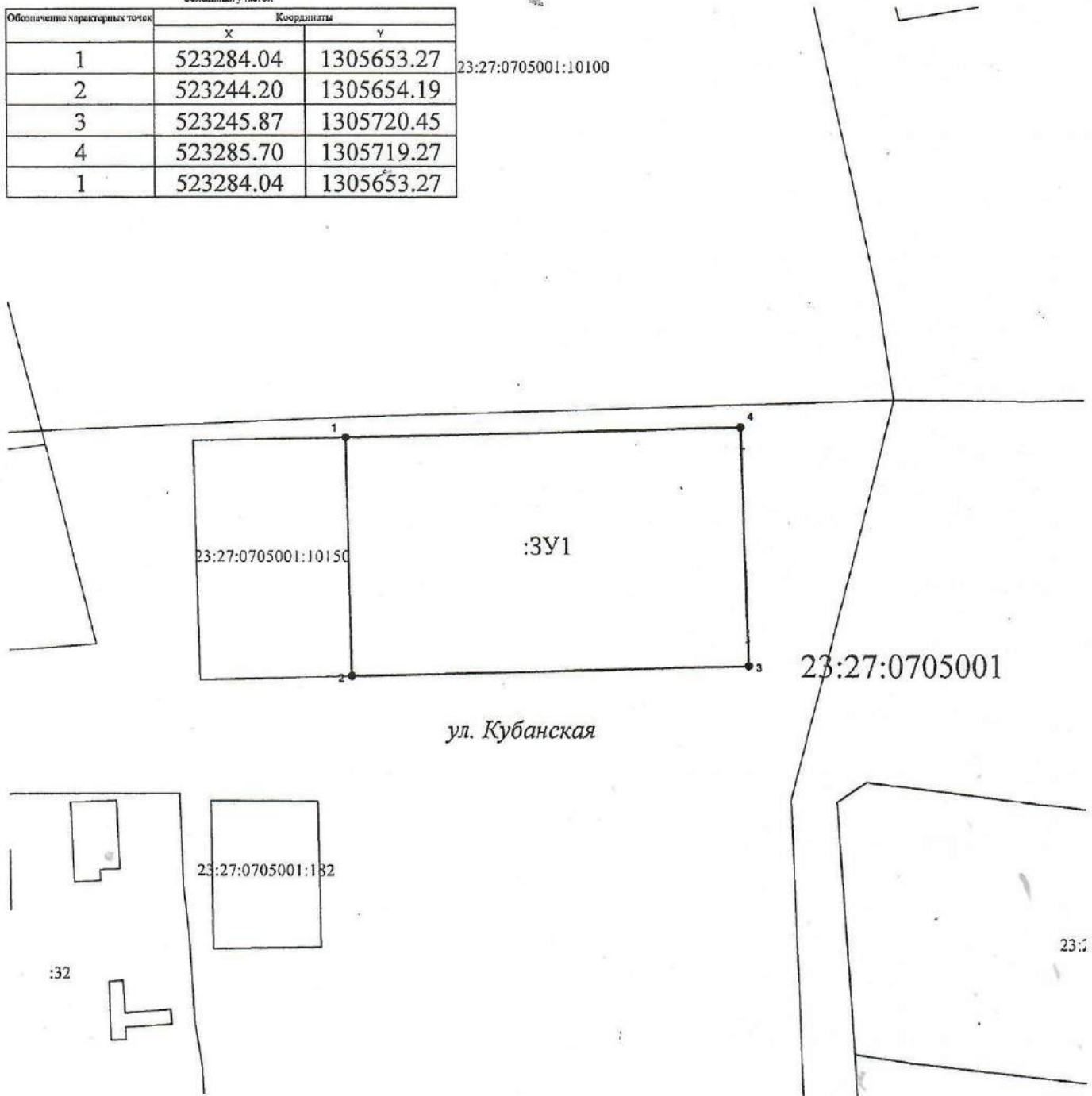
перераспределении земельных участков)  
от \_\_\_\_\_ 2022 г. № \_\_\_\_\_

Площадь земельного участка: 2636 м<sup>2</sup>

Система координат: МСК 23, зона 1

Земельный участок		
Обозначение характерных точек	Координаты	
	X	Y
1	523284.04	1305653.27
2	523244.20	1305654.19
3	523245.87	1305720.45
4	523285.70	1305719.27
1	523284.04	1305653.27

23:27:0705001:10100



**Масштаб 1:1000**

Условные обозначения:

- — — — —** - граница кадастрового квартала
- - граница земельного участка
- - характерная точка границы земельного участка